

گروه صنعتی

# آراد

Aluminium Profile System ✦ Door & window UPVC



www.arad.group

## Arad Industrial Group

Arad Industrial Group өз қызметін 2010 жылы жоғары сапалы және халықаралық стандарттарға сәйкес мамандандырылған есік-терезе бұйымдарын шығару саласында жаңа қызметтерді ұсыну мақсатында бастады.

Бұл топ ирандық және ирандық сарапшылар мен мамандардың білімінің қолдауымен әлемдегі ең соңғы технологияға ие ең заманауи өнеркәсіптік машиналарды пайдалана отырып, есік-терезе және басқа да қосалқы өнімдер шығарумен айналысады.





Aluminium Profile System  
Door & window UPVC

Aluminium Profile System

Door & Window upvc



A  
R  
A  
D

3



Төрт басты дәнекерлеу және спс сияқты автоматты машиналарды пайдалану өндіріс операцияларын жылдамдатады және адам қателігін реттейді.



Депо және стандартты сақтау  
Өндірістің барлық кезеңдерін  
қадағалау  
Сапалы бөлшектер мен  
керек-жарақтарды пайдалану  
Мұқият орау және тасымалдау



### UPVC

UPVC терезелері 50-ші жылдары көптеген артықшылықтарға байланысты алғаш рет байқалды, олардың кейбіреулері:



Жылуды, шанды, суықты және ылғалдылықты оқшаулау



Дыбыс оқшаулау (35-40 дБ азайту)



100% қайта өңделетін және экологиялық таза өнім



Күн сәулесінің әсерінен түсі мен пішіні өзгермейді



Энергияны тұтынуды 30-дан 40 пайызға дейін азайту

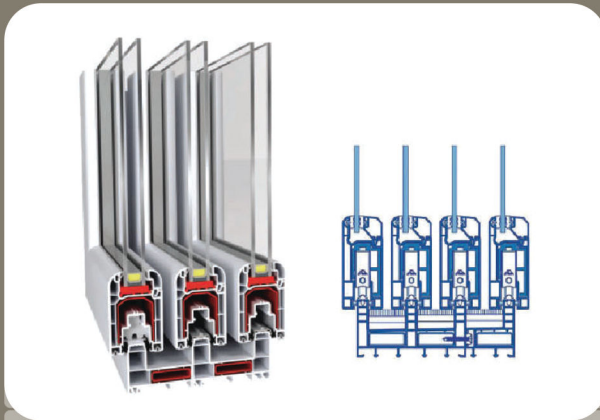


Тұтану мен балқуға төзімді



фитингтердің әртүрлі бағдарламалары ғимараттың дизайны мен кеңістігіне сәйкес қолайлы саңылауларды пайдалануға мүмкіндік берді.





Arad Industrial Group - ең заманауи UPVC есіктер мен терезе жүйелерінің өндірушісі және көп жылжымалы терезелердің инноваторы.



Көп жылжымалы терезе:  
Бұл өнімде бүкіл терезе кеңістігінің 80% ашуға және барлық белбеулерді 20% -дан аз кеңістікке орналастыруға болады. Бұл өнімді 6 панельге дейін пайдалануға болады және оның тағы бір артықшылығы - екі жақтан да ашылуы.

#### Жылжымалы терезе (Фольксваген):

Терезелердің ең әдемі және оқшаулағыш түрлерінің бірі - Фольксваген терезелері. Бұл өнімнің ашылу жүйесі Flux Wagon вагондары сияқты рельс тәрізді және бұл терезе үлгісін ашып-жабу кезінде бос орын қалмайды және сырғанайтын терезе сияқты көлденең және сызықты қозғалады.



#### Жылжымалы терезе:

Жылжымалы терезелердің топсалы үлгімен салыстырғанда ең айқын артықшылықтарының бірі - жылжымалы терезе ашу үшін әлдеқайда аз орын қажет, ал топсалы терезе оның ашылу радиусына дейін бос орынды қажет етеді, бұл артықшылық жылжымалы терезелердің барлық түрлерінде бар (оның ішінде көп жылжымалы). және Volkswagen) қолданылады, себебі барлық терезелерді ашу механизмі рельс болып табылады. Жылжымалы терезелер екі жолмен шығарылады және орындалады: бір рельс және қос рельс.



Жиналмалы жылжымалы терезе аккордеон  
Аккордеон терезесі, аты айтып тұрғандай, аккордеонға ұқсайды. Жалпы алғанда, бұл өнім барлық өлшемдерді саңылау ретінде пайдалану қажеттілігі бар кеңістіктерде қолданылады. Бұл әдемі терезелер құрылыста UPVC терезелерінің басқа түрлеріне қарағанда күрделірек және бұл терезені ашу түріне байланысты.



Француз есіктері мен терезелері  
Бұл бұйым қарама-қарсы бағытта ашылатын екі топсалы терезе белдеулерінен тұрады және қос терезе тәрізді ілгегі бар, бірақ француз терезесінің конструкциясы ілмек профилінің екі белдігі белдік профилімен бірге ашылғанда, ол ашылады. Ал екі лобтың ортаңғы кеңістігінде бөлгіш ретінде ештеңе көрінбейді.  
Топсалардың бірінің тұтқасы бар, ал екінші топсаның тұтқасы жоқ, қажет емес жағдайларда терезенің бір топсасын бекітуге, ал екінші топсаны саңылау ретінде пайдалануға болатынын ескеру



### UPVC бояуы және ламинат

Көптеген құрылыс салушылар мен сәулетшілер ғимараттың сыртқы немесе ішкі көрінісін жақсарту үшін әр түрлі түстерде қолданылуы мүмкін және қасбетке жарамды болатын UPVC ламинат есіктері мен терезелерін пайдаланады. Бұл терезелер үш бөлікке бөлінеді: сыртқы ламинатталған терезелер, ламинаттан жасалған терезелер және екі бүйірлік ламинатталған терезелер.



Мамандандырылған UPVC бояуын енгізу: Arad Industrial Group-те бояу бөлмесі бар және UPVC есіктері мен терезелері үшін бірінші класты бояуларды пайдаланады. Бұл су негізіндегі бояулар тұрмыстық жуғыш заттарға, тікелей күн сәулелеріне, ыстыққа және қоршаған ортаның басқа факторларына төзімді және экологиялық таза.





**VISTA BEST**  
UPVC Profile Producer *Best of the Best*

**WINTeCH**  
Системы окон и дверей из ПВХ

**DIVA**

**Pratique**  
UPVC PROFILE INDUSTRIES

**KABAN**  
PVC AND ALUMINIUM PROCESSING MACHINES

**SIEGENIA**  
SOLUTIONS INSIDE

**ACCADO**

**WINK HAUS**

**Roto**

**VORNE**

**GU**  
GRETSCH-UNITAS

**HOPPE**  
Der gute Griff.

**ABESCON**  
INDUSTRIES

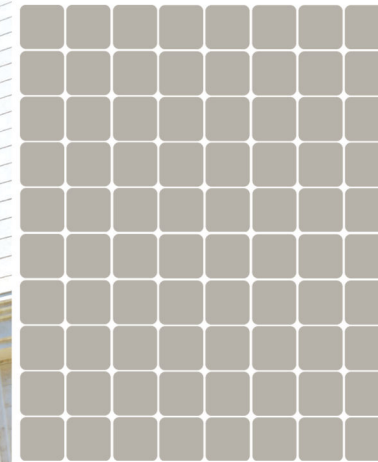
**AKPAI**  
ALUMINIUM

**PEYMAN**  
ALUMINIUM  
Industrial Complex

**BENDINI**  
Aluminium Systems

ویستاپست ۶۰ - کرتین وال  
دو رو لمینیت

ویستاپست ۶۰ - بیرون لمینیت



Aluminium Profile System

Door & Window upvc

A

R

A

D



ویستا بست ۶۰ - سفید



Aluminium Profile System

Door & Window upvc





ویستا بست ۶۰ - بیرون لمینیت ▶

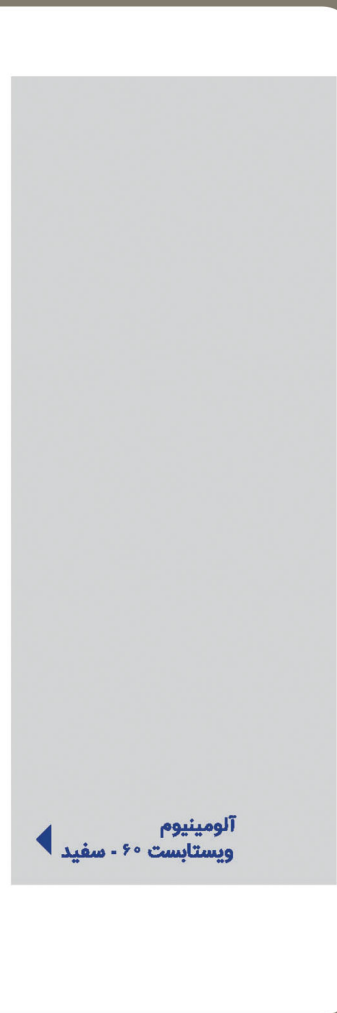
▶ ویستا بست ۶۰ و ۷۰ - بیرون لمینیت

ویستا پست ۶۰ - بیرون لمینیت



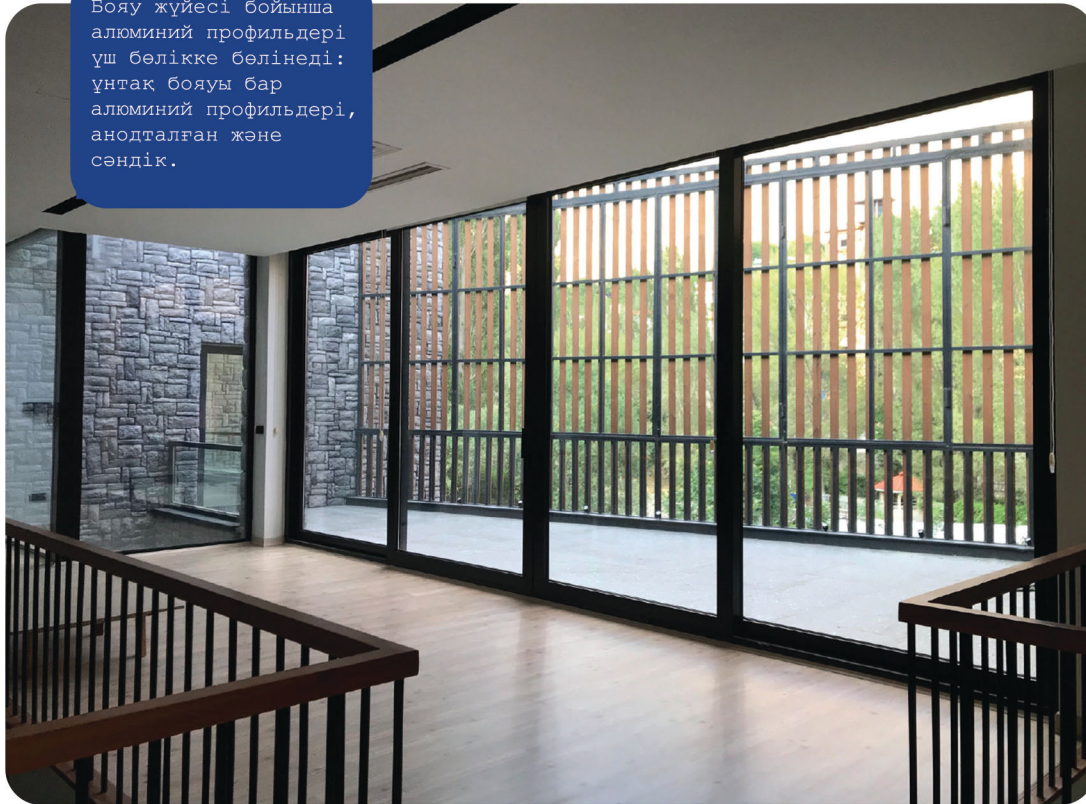
Aluminium Profile System

Door & Window upvc



آلومینیوم  
ویستا بست ۶۰ - سفید

Бояу жүйесі бойынша алюминий профильдері үш бөлікке бөлінеді: ұнтақ бояуы бар алюминий профильдері, анодталған және сәндік.



#### алюминий

Алюминий есіктер мен терезелердің жеңілдігі және өте жақсы иілу беріктігі бұл құрылымды шыны қасбеттерде пайдалану үшін өте қолайлы нұсқаға айналдырады. Және оны жақтаусыз конструкцияларда қолдануға болады. Бұл өнімді қалыпты және термиялық үзіліс ретінде екі түрде қолдануға болады.

Термиялық үзіліс терезелері төмен жылу коэффициенті бар полиамидті қабаттың болуына байланысты терезелерді оқшаулау үшін өте жақсы нұсқа болып табылады.

Алюминий ұнтағы:

Бұл әдісте алюминий профильдері конвейер лентасы арқылы бояу бүрку кабинасына тасымалданады және бұл кабинаның ішінде ұнтақ бояу электростатикалық құрылғылармен зарядталады және бөлшектерге шашылады, содан кейін профильдер бояу пешінде температураға дейін пісіріледі. кем дегенде 200 градус Цельсий Олар орналастырылады және жылуды көреді.



Сәндік кескіндеме немесе ағаш дизайны  
Бұл түс - пластикалық пленканың электростатикалық пешіндегі түсін қалаған дизайнмен өңдегеннен кейін және декоративті пеште 200-ден 250 градус Цельсийге дейін желдетілгеннен кейін пленканың сиясы жылытылатын ұнтақ бояуының бір түрі. Сублимация әсері жұмыс бетіне беріледі.

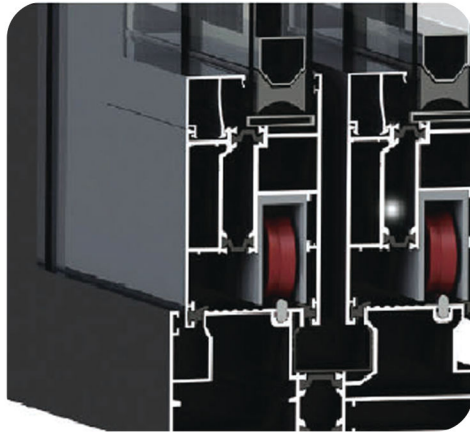


Анодталған алюминий

Бұл процесте алюминий анод, ал басқа металл катод болып табылады. Электр тоғының тұрақты тоғы электролит ваннасы арқылы өтеді және алюминий бетінде тоттану мен сызаттарға төзімділікті тудыратын жұқа оксид қабаты пайда болады, сонымен қатар терезеге әдемі көрініс береді.



Lorem ipsum



Көтергіш сырғытпа жүйесі  
Терезенің осы түрінің фитингтері  
белдікті тігінен көтеріп, көлденеінен  
жылжытады. Қозғалыс кезінде тұтқа  
алдымен орнынан шамамен 5 мм-ге дейін  
көтеріледі, шиналарды профильден  
ажыратады және рама деңгейінде оңай  
қозғалады. Терезенің тұтқасын жапқаннан  
кейін ол жақтауға отырады және шиналар  
барлық төрт жағынан бекітіледі, ал  
ауаны тығыздау шиналар арқылы жүзеге  
асырылады.

Көтергіш-жылжымалы терезелерді 2,8\*6,5 өлшемде және салмағы  
300-ден 900 кг-ға дейін жобалауға болады. Жаңа  
көтергіш-жылжымалы есіктер мен терезе жүйелерімен өте үлкен  
өлшемдері бар есіктер мен терезелерді пайдалануға болады.  
Жоғары салмаққа қарамастан пышақты жылжытудың қарапайымдылығы  
осы жүйенің ерекше артықшылықтарының бірі болып табылады.



Aluminium Profile System  
Door & window UPVC

Aluminium Profile System

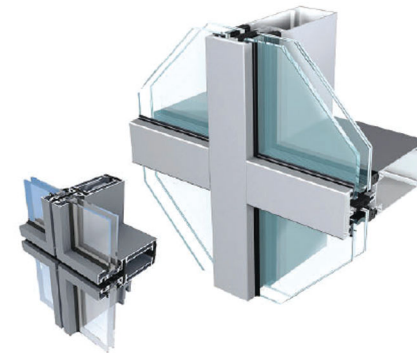
Door & Window upvc



Перде қабырғасының қасбеті құрылымы  
Перде қабырғасының негізгі құрылымы шасси мен ламелладан тұрады. Шын мәнінде, ламелла көлденең және тік бағытта орнатылған және шыны пластиналарды немесе басқаларды орнату үшін тор кеңістігін (модуль) беретін бірдей алюминий құрылымы болып табылады.

Перде қабырғасының немесе алюминий ламелласының қасбеті екі жалпы жолмен бекітілетін қалпақпен (Face-sar) және қалпақсыз (Жақтаусыз) жүзеге асырылады.

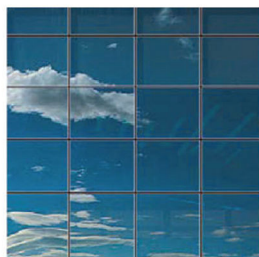
Перде қабырғасының қалпақшасының көрінісі:  
Беткі қақпақ жүйесінде шыны ламелла құрылымына тікелей орналастырылады, ал ұстағыш қалпақшалар әйнекті ламеллаға сыртынан бекітеді. Шыны қасбетін жүзеге асыруда олардың сызықтары көрінетін түрде жобаланған және екі бөлікке бөлінген жабу жүйесі қолданылады: жартылай жабық (көлденең немесе тік) және толық жабылған (көлденең және тік).





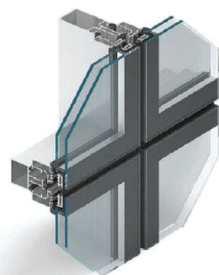
### Жақтаусыз перде қабырғасының көрінісі

Рамкасыз екі топшаға бөлінеді: U-каналы және толық кадр, олардың әрқайсысын инженерлер мен сәулетшілер жобаның шарттарына, қасбет құрылымына және басқа элементтерге сәйкес таңдайды және техникалық және эстетикалық жағынан дизайнды аяқтағаннан кейін олар жоба орнында орнатылған.



#### Аз U арналы перде қабырғасының жақтау жүйесі:

Бұл жүйе жеңіл және үнемді жүйелердің бірі ретінде белгілі, ол әйнекті қосу тәсіліне және осы жүйедегі жүк көтеру мөлшеріне сәйкес, модульдердің өлшемдері шектелуі керек және оны ғимараттарда енгізу керек. биіктігі 21 метрден аз болуы ұсынылады.



#### жақтаусыз перделер жүйесі:

Бұл жүйе жақтаусыз көріністердегі жоғары беріктік және сенімді әдістердің бірі ретінде белгілі.

Бұл жүйеде көзілдірік шыны зауытындағы дайын алюминий жақтауларға орнатылатынын және жоба орнында дайын панельдер ретінде модульдерге орнатылатынын ескерсек, оның жұмысты жеделдетуде маңызды рөл атқаратынын айта кеткен жөн. қасбеттің орындалуы Бұл дизайнда алюминий профильдерін шығаратын кейбір компаниялар қажетті фитингтерді қосу арқылы кез келген модельді жасырын саңылауларға айналдыра алады және бұл саңылауларды қайта шығарудың қажеті жоқ.



کرتین وال - لیفت اسلاید TS143 رنگ آنادایز



Aluminium Profile System  
Door & window UPVC

Aluminium Profile System

Door & Window upvc





28|27

Aluminium Profile System

Door & Window upvc

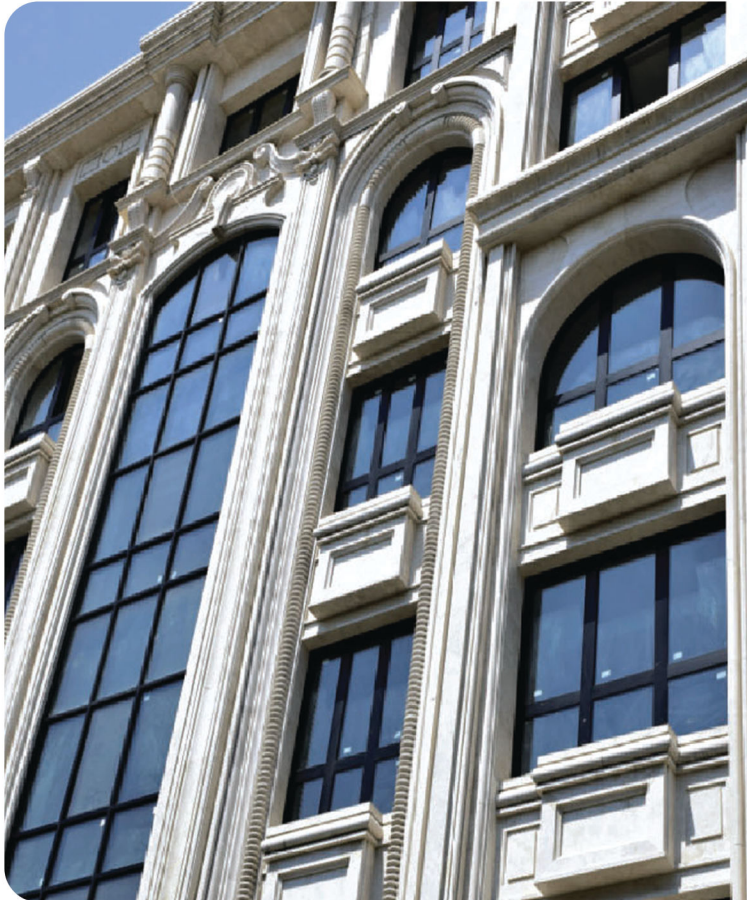


Aluminium Profile System  
Door & window UPVC

Aluminium Profile System

Door & Window upvc





Қисық есіктер мен  
терезелер:

Арк  
витрина  
синусоидалы

Aluminium Profile System

Door & Window upvc



#### Екі жақтаулы бүктелген шілтер:

Бұл торлар ескі бекітілген мысалдарды ауыстырған жаңа және кәсіби ұрпақ болып табылады. Жақтаудың артына бүктеуге болатын бұл бұйымдар бір рамалық және қос рамалық түрлерде шығарылады. Екі жақтау үлгісінде бастапқы пішінді ашпай-ақ терезеден ашып, жууға болады.



#### Шыны ішіндегі жалюзи:

Шыны ішіндегі перделерді жобалауда пердені әйнек қабырғалар арасында оқшауланған ортаға орналастыру арқылы үй жағдайында, фирмаларда, қонақ үйлерде, ауруханаларда әдемі сыртқы түрі бар таза және гигиеналық перделерді қолдануға болады. Бұл жапқыштардың рамалық материалы алюминийден жасалған және олар терезелердің түсіне сәйкес келетін бірнеше түстерде шығарылады.



Шыны

Терезенің үлкен ауданы әйнекпен жабылғандықтан,  
стандартты және өнеркәсіптік әйнекті пайдалану өте маңызды  
және осыған байланысты кейбір маңызды факторлар:



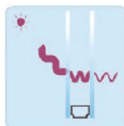
### :LR-Value

Ол сырттан шағылған жарықтың негізгі шағылу пайызын көрсетеді.



### :UV-Value

Күн сәулесінің UV-A, UV-B және UV-C деп аталатын үш сәулесі бар. Олардың ішінде УК-В және УК-С сәулелері өте қауіпті және өндірістік кезілдірік оларды халықаралық стандарттарға сәйкес сүзеді



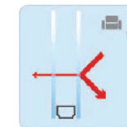
### : STC invoice

Бұл шынының дыбыс оқшаулау коэффициенті және дыбыс өткізгіш әйнекті білдіреді.



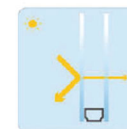
### :U-Value

Ғимараттағы энергия шығынының мөлшерін анықтаудың маңызды факторлары. Әйнектің U-мәні неғұрлым жоғары болса, ол



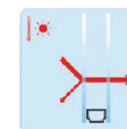
### :LT-Value

Бұл фактор ғимараттың әйнегі арқылы көрінетін жарықты өткізу мөлшерін білдіреді.

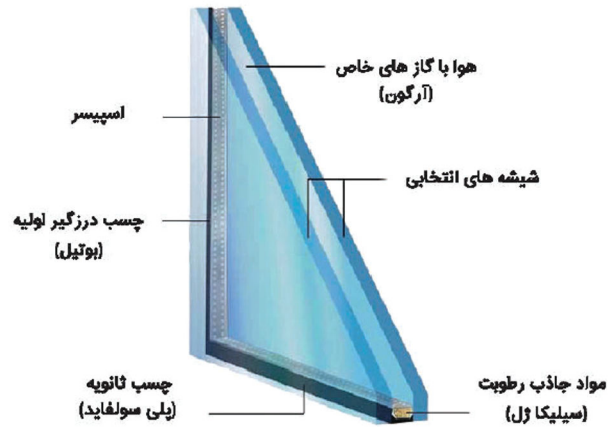


### :G-Value

Немесе Solar терминінде бұл шыны арқылы ғимарат ішіндегі ортаға қаншалықты күн сәулесінің жылуы берілетінін көрсететін фактор.



Екі қабатты терезелердің жылу беруін азайтудың тағы бір факторы екі шыны арасындағы кеңістікті ауаға қарағанда жылу беру коэффициенті төмен газды қолдану арқылы толтыру болып табылады. Бұл жағдайда әдетте аргон, криптон немесе ксенон сияқты моноатомды газ қолданылады. Өте жоғары бағаға байланысты Криптон мен ксенон әдетте аргон газын пайдаланатын өнеркәсіптік өндірістік желілерде өндірілетін екі қабатты терезелерде қолданылады. Бұл газдар улы емес, түссіз, иіссіз және химиялық бейтарап.



Жалпы, газ өткізгіштігі азырақ болса, екі стақан арасындағы қашықтықты азайтуға болады, мысалы, аргон үшін оңтайлы қашықтық ауадан аз және криптон үшін оңтайлы қашықтық аргоннан аз. Бірақ екі қабатты терезенің арасын таза газбен толтыру мүмкін болмағандықтан, екі қабатты терезенің екі шынысының арасындағы қашықтық таза газға қатысты оңтайлы арақашықтықтан артық деп есептеледі.





خط تولید پروفیل لمینت

△

R

△

D

**YOU HAVE A GOOD OFFER!**



پذیرش نمایندگی از سراسر کشور

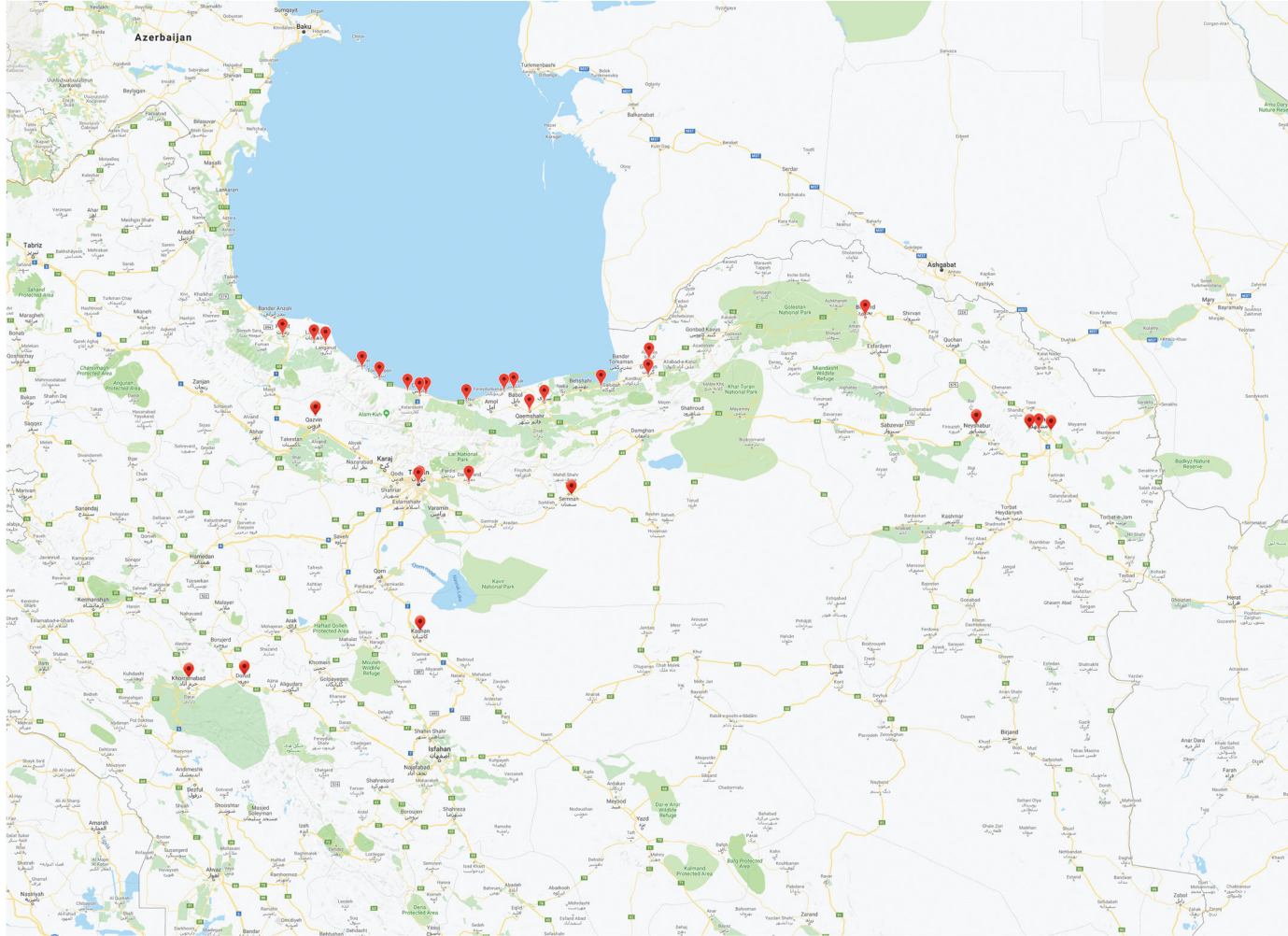


## Wood and glass partition

Transfer coefficient table

	Description	Number of compartments	The number of glasses	$U_w$ (W/m <sup>2</sup> K)	g
1	4 mm glass / 16 mm spacer + air / 4 mm glass	1	2	2.7	0,76
2	4 mm glass / 16 mm spacer + Argon gas/ 4 mm Plth.Ultra glass	1	2	1.1	0.63
3	4 mm EGS glass / 16 mm spacer + Argon gas/ 4 mm Plth.Ultra glass	1	2	1.1	0.63
4	6 mm glass / 16 mm spacer + Argon gas/ 6 mm Plth.Ultra glass	1	2	1.1	0.6
5	4 mm glass / 10 mm spacer + Argon gas/ 4 mm glass/ 10 mm spacer + Argon gas/ 4 mm Reflex glass	2	3	0.8	0.5
6	4 mm glass / 10 mm spacer + Argon gas/ 4 mm glass/ 16 mm spacer + Argon gas/ 4 mm Reflex glass	2	3	0.5	0.37
7	4 mm glass / 12 mm spacer + krypton gas/ 4 mm glass/ 12 mm spacer + krypton gas / 4 mm Reflex glass	2	3	0.4	0.37







گروه صنعتی

آراد



Aluminium Profile System  
Door & window UPVC



www.arad.group



arad.industrial.group