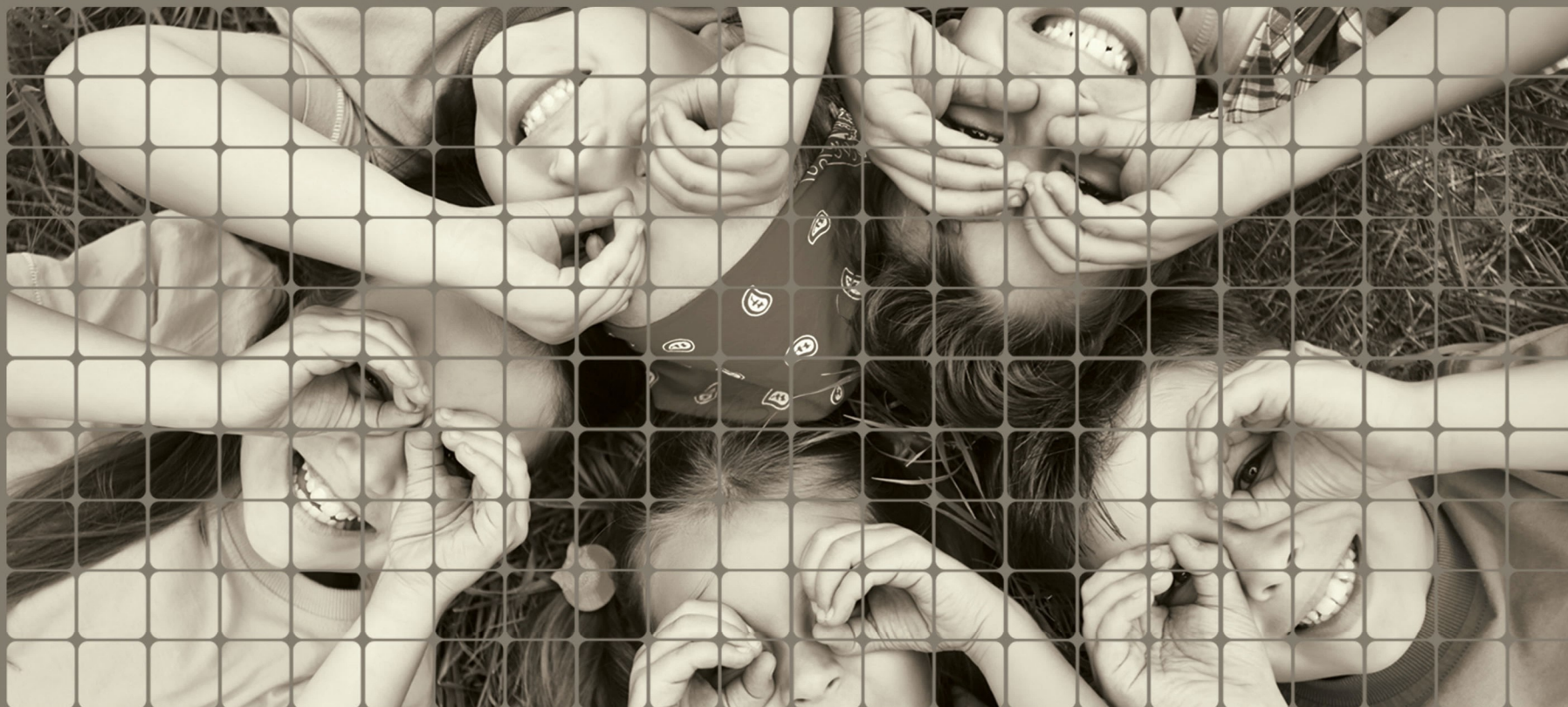


گروه صنعتی

آراد

Aluminium Profile System ✦ Door & window UPVC



www.arad.group

گروه صنعتی آراد در سال ۱۳۸۹ در زمینی به مساحت ۲۰/۰۰۰ متر مربع با مساحت سالن ۷۰۰۰ متر مربع تاسیس و راه اندازی شد
روند پیشرفت مجموعه با تلاش مستمر و بکارگیری نیروهای مجرب و کارآزموده به شرح زیر می باشد

فاز ۱: راه اندازی خط تولید درب و پنجره

فاز ۲: راه اندازی خط رنگ و خم کاری upvc

نکته: در سال ۱۳۹۲ موفق به دریافت گواهینامه مرکز تحقیقات ساخت در و پنجره

نکته: در سال ۱۳۹۳ دریافت گواهینامه (گرید ممتاز) A تولید در و پنجره upvc از شرکت ویستا بست گردید

فاز ۳: راه اندازی خط تولید پروفیل اختصاصی upvc با برند **Hoofer** و **Zeeno** ، و عرضه پنجره های A⁺ و A در سال ۱۳۹۸

فاز ۴: راه اندازی پرتال تخصصی جهت فروش و رصد آنلاین

فاز ۵: راه اندازی خط تولید تخصصی لمینت در سال ۱۳۹۹

فاز ۶: راه اندازی خط تولید درب و پنجره ترمال بریک و نماهای کرتین وال

در حال حاضر با بیش از ۵۰ شعبه در سراسر کشور به فعالیت خود ادامه می دهد و انتظار می رود در سال ۱۴۰۲
بایش از ۱۰۰ شعبه در قالب فروشگاه زنجیره ای فعالیت خود را گسترده نماید

گروه صنعتی آراد مفتخر است که اولین چرخه زنجیره ای آنلاین فروش درب و پنجره یو پی وی سی در ایران را راه
اندازی نموده است



zeeno
DOOR AND WINDOW UPVC PROFILE PRODUCER



HOOFER
REVOLUTION IN WINDOW TECHNOLOGY

Schindler
Aluminium Profile System



آراد پنجره
تولید کننده انواع در و پنجره های نوین یو پی وی سی

گروه صنعتی آراد تولید کننده درب و پنجره و آلومینیوم upvc

این مجموعه با پشتوانه دانش کارشناسان و متخصصان ایرانی و همچنین بهره گیری از مدرن ترین ماشین آلات صنعتی با تکنولوژی روز دنیا، به تولید درب و پنجره و دیگر محصولات جانبی مشغول می باشد.

گروه صنعتی آراد در سال ۱۳۸۹ فعالیت خود را با هدف ارائه خدمات نوین در زمینه تولید محصولات تخصصی درب و پنجره با بالاترین کیفیت و مطابق با استاندارد های جهانی آغاز نموده است.



Aluminium Profile System



Door & Window upvc





استفاده از ماشین آلات اتوماتیک از جمله جوش چهارسر و CNC موجب تسریع عملیات ساخت و تعدیل خطای انسانی می گردد.

Aluminium Profile System

Door & Window upvc



دپو و انبارداری استاندارد / نظارت بر کلیه مراحل تولید
استفاده از قطعات و ملزومات اتصال با کیفیت
دقت در بسته بندی و حمل



یو پی وی سی
UPVC

پنجره های یو پی وی سی برای اولین بار در دهه ۵۰ میلادی و به دلیل مزایای فراوان مورد توجه قرار گرفتند که تعدادی از آن ها عبارتند از :

عایق حرارت، گرد و غبار، برودت و رطوبت
عایق صوت (کاهش ۳۵ الی ۴۰ دسی بل)
محصولی ۱۰۰٪ قابل بازیافت و دوستدار محیط زیست

عدم تغییر رنگ و فرم در برابر تابش نور خورشید
کاهش ۳۰ الی ۴۰ درصدی کاهش انرژی
مقاوم در برابر اشتعال و ذوب شدن

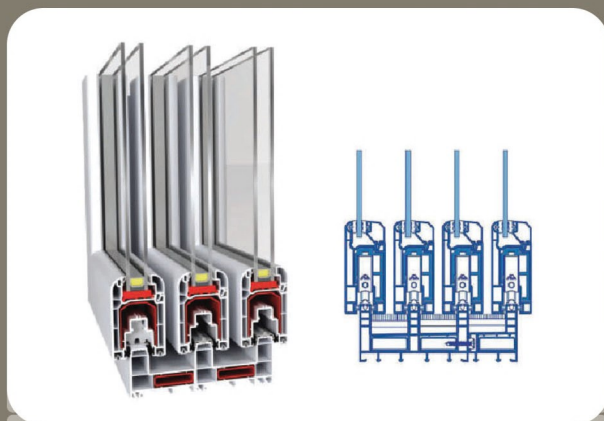




امروزه تنوع یراق آلات در سیستم های نوین درب و پنجره ، امکان استفاده از بازشوهای مناسب باتوجه به طراحی و فضا سازی ساختمان را فراهم آورده است.

Aluminium Profile System

Door & Window upvc



گروه صنعتی آراد تولید کننده مدرن ترین سیستم های درب و پنجره UPVC بوده و مبتکر پنجره مولتی اسلایدینگ (Multi-sliding) می باشد.



پنجره مولتی اسلایدینگ:

در این محصول امکان باز شدن ۸۰٪ فضای کل پنجره و قرار گرفتن تمامی لنگه ها در فضای کمتر از ۲۰٪ وجود دارد. این محصول تا ۶ لنگه قابل اجرا بوده و دیگر مزیت آن باز شدن از هر دو جهت می باشد.



پنجره تیلت اسلاید (فولکس واگنی):
یکی از زیباترین و عایق ترین انواع پنجره، پنجره های فولکس واگنی میباشد.
سیستم بازشو این محصول به صورت ریلی و مانند ماشین های فولکس واگن بوده و در هنگام باز و بسته شدن این مدل پنجره هیچ فضایی اشغال نمی شود و مانند پنجره کشویی بازشو در محور افقی و به صورت خطی حرکت می کند.



پنجره اسلایدینگ (کشویی):
یکی از بارزترین مزیت های پنجره های کشویی نسبت به مدل لولایی این است که پنجره کشویی نیاز به حریم بازشو بسیار کمتری دارد در صورتی که پنجره لولایی به شعاع بازشوی خود نیاز به حریم دارد، این مزیت در تمامی انواع پنجره کشویی (از جمله مولتی اسلایدینگ و فولکس واگنی) صدق می کند چرا که مکانیزم باز شوی تمامی پنجره ها ریلی میباشد. پنجره های کشویی به دو صورت تک ریل و جفت ریل تولید و اجرا می گردد.

پنجره فولدینگ اسلایدینگ آکاردئونی

پنجره آکاردئونی همانطور که از نام آن به خوبی پیداست شبیه به آکاردئون است. به طور کلی این محصول در فضا هایی که نیاز به استفاده از کل ابعاد به عنوان بازشو وجود دارد، کاربرد دارد. این پنجره های زیبا نسبت به سایر انواع پنجره های upvc از پیچیدگی بیشتری در ساخت برخوردار است و این موضوع به علت نوع باز شدن پنجره می باشد.



در و پنجره فرانسوی

این محصول از دو لنگه پنجره لولایی تشکیل شده است که در خلاف جهت یکدیگر باز می شوند و همانند پنجره دو لنگه بازشو دارای مولیون است اما طراحی پنجره فرانسوی به گونه ای است که هنگام باز شدن دو لنگه پروفیل مولیون به همراه پروفیل بازشو، باز می شود و چیزی به عنوان جداکننده در فضای میانی دو لنگه دیده نمی شود. یکی از لنگه ها دارای دستگیره و لنگه دیگر فاقد دستگیره می باشد و لازم به ذکر است که در مواقع غیر ضروری می توان یک لنگه پنجره را ثابت و از لنگه دیگر به عنوان بازشو استفاده نمود.





رنگ و لمینت upvc

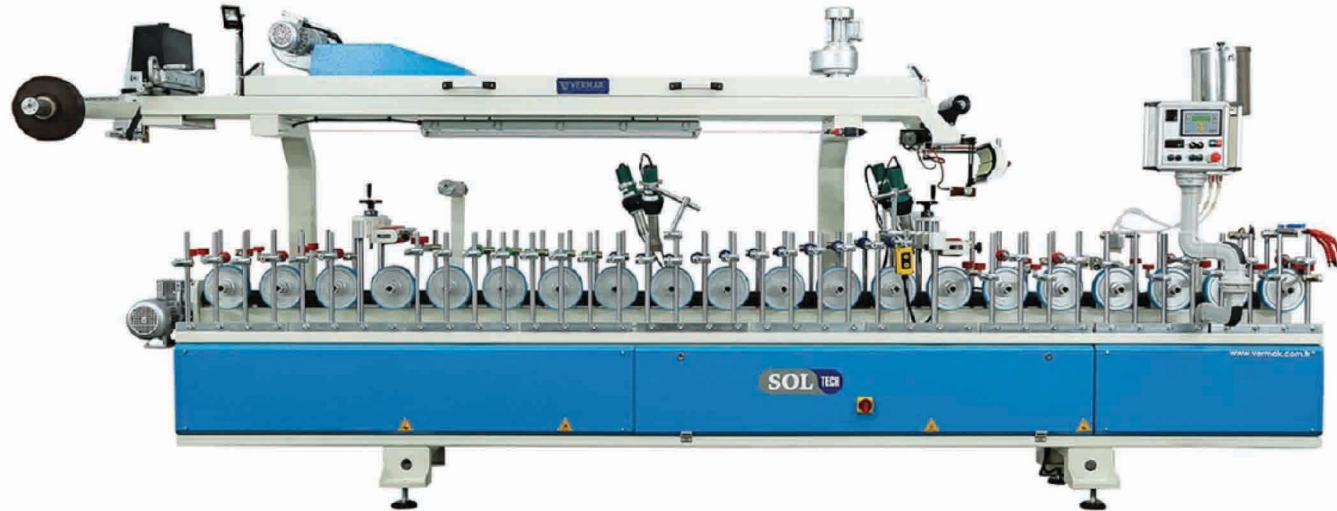
بسیاری از سازندگان و معماران ساختمانی برای جلوه بخشیدن به نمای بیرونی یا داخلی ساختمان از در و پنجره های upvc لمینت استفاده می کنند که در رنگ های متنوع و متناسب با نما قابل اجرا میباشد. این پنجره ها به سه بخش پنجره های بیرون لمینت، داخل لمینت و دو طرف لمینت تقسیم می گردند.



اجرای رنگ تخصصی UPVC:

گروه صنعتی آراد دارای اتاق رنگ کاری بوده و از رنگ های درجه یک مخصوص در و پنجره UPVC استفاده می نماید. این رنگ ها بر پایه آب بوده در برابر تماس با مواد شوینده خانگی تابش مستقیم خورشید گرما و دیگر عوامل محیطی مقاوم هستند و دوستاندار محیط زیست می باشند.

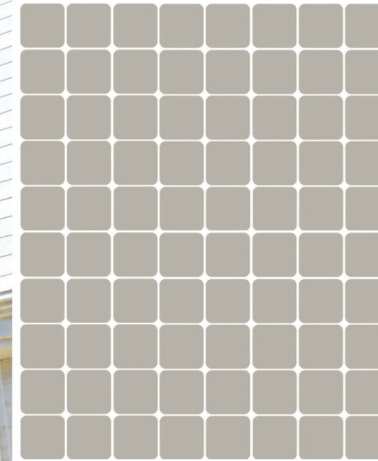




خط تولید پروفیل لمینت

ویستاپست ۶۰ - کرتین وال
دو رو لمینیت

ویستاپست ۶۰ - بیرون لمینیت



Aluminium Profile System

Door & Window upvc

A

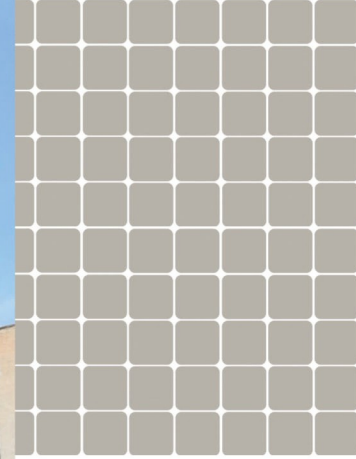
R

A

D



ویستاپست ۶۰ - سفید



Aluminium Profile System

Door & Window upvc



ویستا بست ۶۰ - بیرون لمینیت ▶

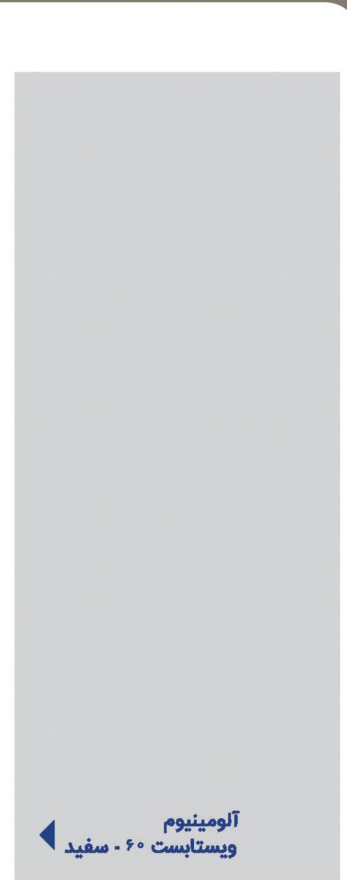
ویستا بست ۶۰ و ۷۰ - بیرون لمینیت ▲

ویستا پست ۶۰ - بیرون لمینیت



Aluminium Profile System

Door & Window upvc



آلومینیوم
ویستا بست ۶۰ - سفید

پروفیل های آلومینیومی با توجه به سیستم رنگ آمیزی آنها به سه بخش تقسیم می شوند: پروفیل آلومینیوم با رنگ پودری، آنادایز و دکورال



آلومینیوم

سبک بودن درب و پنجره آلومینیومی و استحکام خمشی بسیار خوب این سازه را به گزینه ای بسیار مناسب برای به کارگیری در نماهای شیشه ای تبدیل کرده است. و به خوبی می تواند در طرح های بدون قاب به کار برده شود این محصول در دو نوع نرمال و ترمال بریک قابل اجراست.

پنجره های ترمال بریک به دلیل وجود لایه پلی آمید با ضریب حرارتی پایین، گزینه بسیار خوبی در اجرای پنجره های عایق می باشد

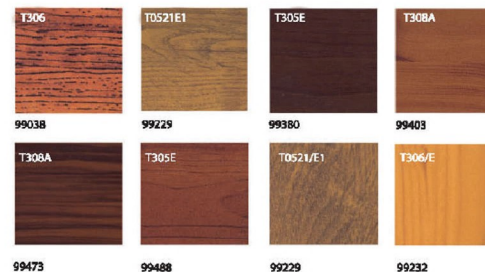
رنگ آمیزی پودری آلومینیوم:
در این روش پروفیل های آلومینیومی توسط نوار نقاله به داخل کابین پاشش رنگ منتقل شده و در داخل این کابین رنگ پودری به وسیله دستگاه های الکترواستاتیک باردار شده و به قطعات پاشیده می شود، سپس پروفیل ها در کوره پخت رنگ تا دمای حداقل ۲۰۰ درجه سانتیگراد قرار گرفته و حرارت می بینند.

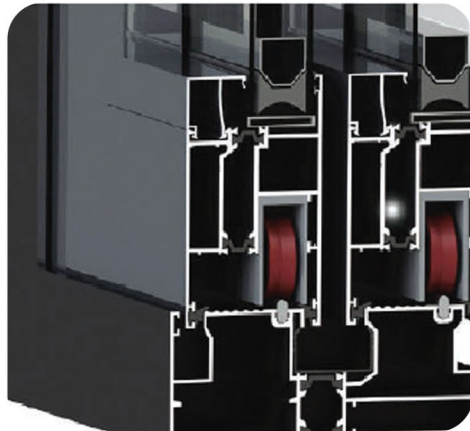


رنگ آمیزی دکورال با طرح چوب
این رنگ گونه ای از رنگ آمیزی پودری می باشد که پس از پخت رنگ در داخل کوره الکترواستاتیک فیلم پلاستیکی با طرح مورد نظر روی کار قرار گرفته و پس از هواگیری شدن در کوره مخصوص دکورال بین ۲۰۰ الی ۲۵۰ درجه سانتی گراد حرارت دیده جوهر فیلم در اثر تصعید به سطح کار منتقل می گردد.



آنادایز کردن آلومینیوم
در این فرایند آلومینیوم آند و فلز دیگری کاتد می باشد. جریان مستقیم الکتریسیته از وان الکترولیت می گذرد و روی سطح آلومینیوم لایه نازکی از اکسید ایجاد می شود که باعث ایجاد مقاومت در برابر خوردگی و خراش گردیده و همچنین پنجره ظاهری زیبا پیدا می کند این محصول به دو صورت مات و براق قابل اجراست.





سیستم لیفت اسلاید
یراق آلات این نوع پنجره لنگه را به صورت عمودی
بلند نموده و به صورت افقی حرکت می‌دهد. لنگه
در زمان حرکت ابتدا تا حدود ۵ میلی متر
از محل خود بلند شده لاستیک‌ها را از پروفیل
جدا نموده و به راحتی در سطح فریم حرکت می
کند. پس از بستن دستگیره پنجره روی فریم می
نشیند و لاستیک‌ها هر چهار طرف درگیر می
شوند که هوا بندی از طریق لاستیک انجام می
گیرد.

پنجره‌های لیفت اسلاید قابلیت طراحی در ابعاد $۲/۸ * ۶/۵$ و وزن ۳۰۰ تا ۹۰۰ کیلوگرم را دارد. با سیستم
های جدید درب و پنجره لیفت اسلاید امکان اجرا در ب و پنجره با ابعاد بسیار بزرگ میسر
میباشد. سهولت در حرکت لنگه علی‌رغم وزن بالا از مزایای خاص این سیستم است



Aluminium Profile System
Door & window UPVC

Aluminium Profile System

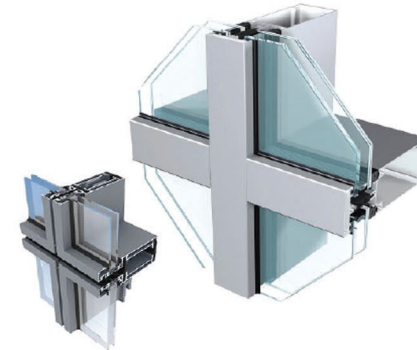
Door & Window upvc



■ ساختار نمای کرتین وال

ساختار اصلی کرتین وال از شاسی و لامل تشکیل شده است. لامل در حقیقت همان سازه آلومینیومی است که در دو جهت افقی و عمودی نصب شده و فضای مشبک (مدول) جهت نصب صفحات شیشه‌ای یا غیره را می‌دهند.

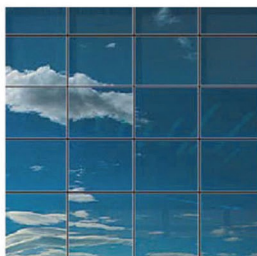
نمای کرتین وال یا لامل آلومینیومی به دو روش کلی با درپوش نگهدارنده (Facecap) و بدون درپوش (Frameless) اجرا می‌شود.



نمای کرتین وال فیس کپ:
در سیستم فیس کپ شیشه مستقیماً بر روی استراکچر لامل قرار می‌گیرد و درپوش‌های نگهدارنده از بیرون شیشه را روی لامل فیکس می‌کنند لاستیک‌های EPDM استفاده شده در این سیستم شیشه‌ها را در محل‌های اتصال کاملاً هوا بندی و آب بندی می‌نمایند. در اجرای نمای شیشه‌ای از خطوط آنها به صورت نمایان طراحی شده از سیستم درپوش دار استفاده می‌شود که خود به دو بخش نیمه درپوش دار (افقی یا عمودی) و درپوش دار کامل (افقی و عمودی) تقسیم می‌شود.

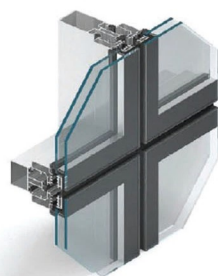
■ نمای کرتین وال فریم لس

فریم لس خود به دو زیر مجموعه U-chanel و Full-Frame تقسیم بندی می شوند که هر کدام از آنها با توجه به شرایط پروژه، ساختار نما و دیگر آیتم ها توسط مهندسان و معماران انتخاب و پس از انجام کامل طراحی از نظر فنی و زیبایی شناختی در محل پروژه نصب می شوند.



■ سیستم کرتین وال فریم لس یو چنل:

این سیستم به عنوان یکی از سیستم های سبک و مقرون به صرفه شناخته شده که به لحاظ فنی با توجه به نحوه اتصال شیشه و میزان تحمل بار در این سیستم ابعاد مدول ها می بایست به صورت محدود بوده و اجرای آن در ساختمانهای با ارتفاع کمتر از ۲۱ متر توصیه می شود.



■ سیستم کرتین وال فریم لس دار:

این سیستم در نماهای فریم لس به عنوان یکی از روش های با استحکام بالا و مورد اطمینان شناخته می شود. با توجه به اینکه در این سیستم شیشه ها در کارخانه تولید شیشه، روی فریم های آلومینیومی آماده نصب شده و به صورت پنل های آماده در محل پروژه بر روی مدول ها نصب می شود به لحاظ تسریع در اجرای نما نیز نقش بسزایی دارد شایان ذکر است در این طراحی برخی شرکت های تولید کننده پروفیل های آلومینیومی امکان تبدیل هر یک از مدل ها به بازشو مخفی تنها با اضافه کردن یراق آلات لازم امکان پذیر بوده و نیازی به تولید مجدد این بازشوها نیست.



کرتین وال - لیفت اسلاید TS143 رنگ آنادایز

Aluminium Profile System

Door & Window upvc

A

R

A

D



Aluminium Profile System
Door & window UPVC

Aluminium Profile System

Door & Window upvc



△
R
△
D



Aluminium Profile System

◆
Door & Window upvc

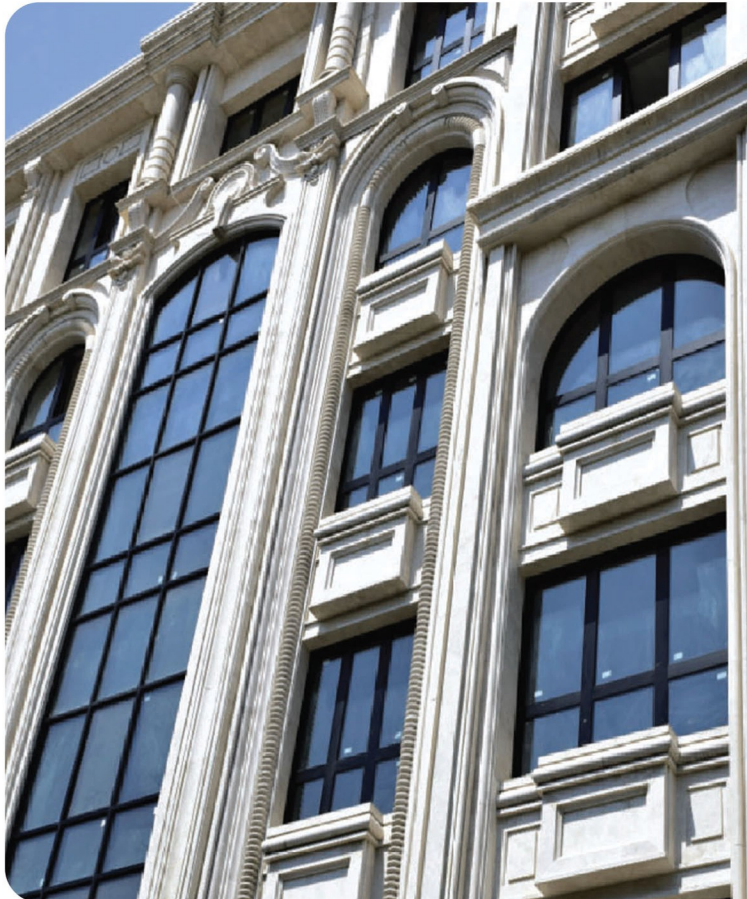


Aluminium Profile System
Door & window UPVC

Aluminium Profile System

Door & Window upvc





در و پنجره های قوس (خم)
Door and Window arches

- این نوع محصول به سه صورت قابل اجراست:
- خم آرک
 - خم ویترونی
 - خم سینوسی

Aluminium Profile System

Door & Window upvc



■ توری های پلیسه دبل فریم:

این توری ها نسلی جدید و حرفه ای از نوع خود هستند که جایگزین نمونه های ثابت قدیمی شده اند. این محصولات که قابلیت جمع شدن در پشت قاب را دارا می باشند در انواع تک فریم و دبل فریم تولید می شوند در نمونه دبل فریم امکان باز شدن از روی پنجره و شستشو بدون نیاز به باز کردن فرم اصلی فراهم شده است



■ پرده های کرکره ای داخل شیشه:

در طراحی پرده های داخل شیشه با قرارگیری پرده در محیط ایزوله بین جداره های شیشه امکان استفاده از پرده های تمیز و بهداشتی با ظاهری زیبا در محیط های خانگی، شرکت ها، هتل ها، بیمارستان ها، پدید می آید. جنس فریم این کرکره ها از آلومینیوم بوده و در چندین رنگ متناسب با رنگ پنجره ها تولید می گردند.



شیشه

از آن جایی که سطح وسیعی از پنجره توسط شیشه پوشیده شده، استفاده از شیشه های استاندارد و تولید شده به صورت صنعتی از اهمیت بسیار بالایی برخوردار است و برخی از فاکتورهای قابل توجه در این زمینه به شرح زیر است:

:LR-Value

نشان دهنده درصد بازتاب عمده نور منعکس شده از بیرون می باشد.



:UV-Value

نور خورشید سه اشعه به نام های UV-a و UV-b و UV-c دارد از این بین اشعه های UV-b و UV-c بسیار خطرناک هستند و شیشه های صنعتی طبق استاندارد بین المللی آنها را فیلتر می کنند.



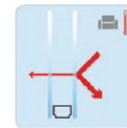
فاکتور STC:

ضریب عایق صوتی شیشه ها است و مخفف Sound Transmission Glass می باشد.



:U-Value

فاکتورهای مهم در تعیین میزان اتلاف انرژی در ساختمان است. هرچه میزان U-Value شیشه ها بیشتر باشد یعنی انرژی بیشتری تلف می کند و این به معنی صرف انرژی و هزینه بیشتر است.



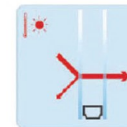
:LT-Value

این فاکتور به میزان انتقال نور مرئی توسط شیشه های ساختمان اشاره دارد.

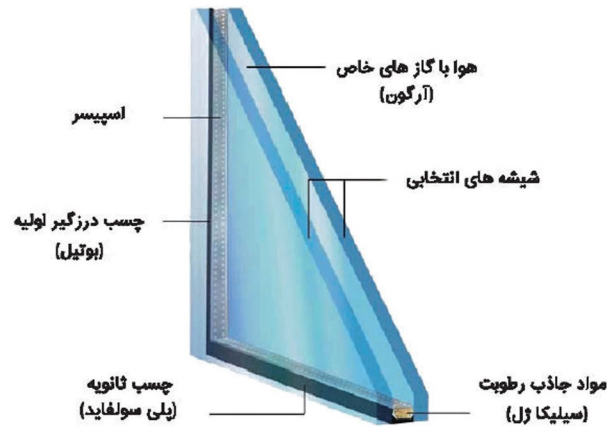


:G-Value

یا در اصطلاح Solar فاکتوری است که نشان می دهد تا چه میزان گرمای نور خورشید از طریق شیشه ها به محیط داخل ساختمان منتقل می شود.



■ فاکتور دیگر در کاهش انتقال حرارت پنجره های دوجداره پر کردن فضای بین دو شیشه با استفاده از گازی با ضریب انتقال حرارت پایین تر از هوا است در این حالت معمولاً از یک گاز تک اتمی مانند آرگون، کریپتون یا زنون استفاده می شود به دلیل قیمت بسیار بالای کریپتون و زنون در پنجره های دوجداره تولید شده با خط تولید صنعتی عموماً از گاز آرگون استفاده می شود. این گازها غیر سمی، بی رنگ، بدون بو و از لحاظ شیمیایی خنثی هستند.



■ به صورت کلی هر چه گاز از رسانایی کمتری برخوردار باشد می توان فاصله بهینه بین دو شیشه را کمتر کرد به عنوان مثال فاصله بهینه مربوط به آرگون کمتر از هوا و فاصله بهینه مربوط به کریپتون کمتر از آرگون است. اما با توجه به اینکه امکان پر کردن فاصله بین دو شیشه دوجداره با گاز خالص وجود ندارد فاصله دو شیشه پنجره دوجداره را بیشتر از فاصله بهینه مربوط به گاز خالص در نظر می گیرند.





VISTA BEST
 UPVC Profile Producer *Best of the Best*

WINTECH
 SOLUTIONS FOR UPVC PROFILE

DIVA

Pratique
 UPVC PROFILE INDUSTRIES

KABAN
 PVC AND ALUMINIUM PROCESSING MACHINES

SIEGENIA
 SOLUTIONS INSIDE

ACCADO

WINK HAUS

Roto

VORNE

GU
 GRETSCH-UNITAS

HOPPE
 Clear gate Griff

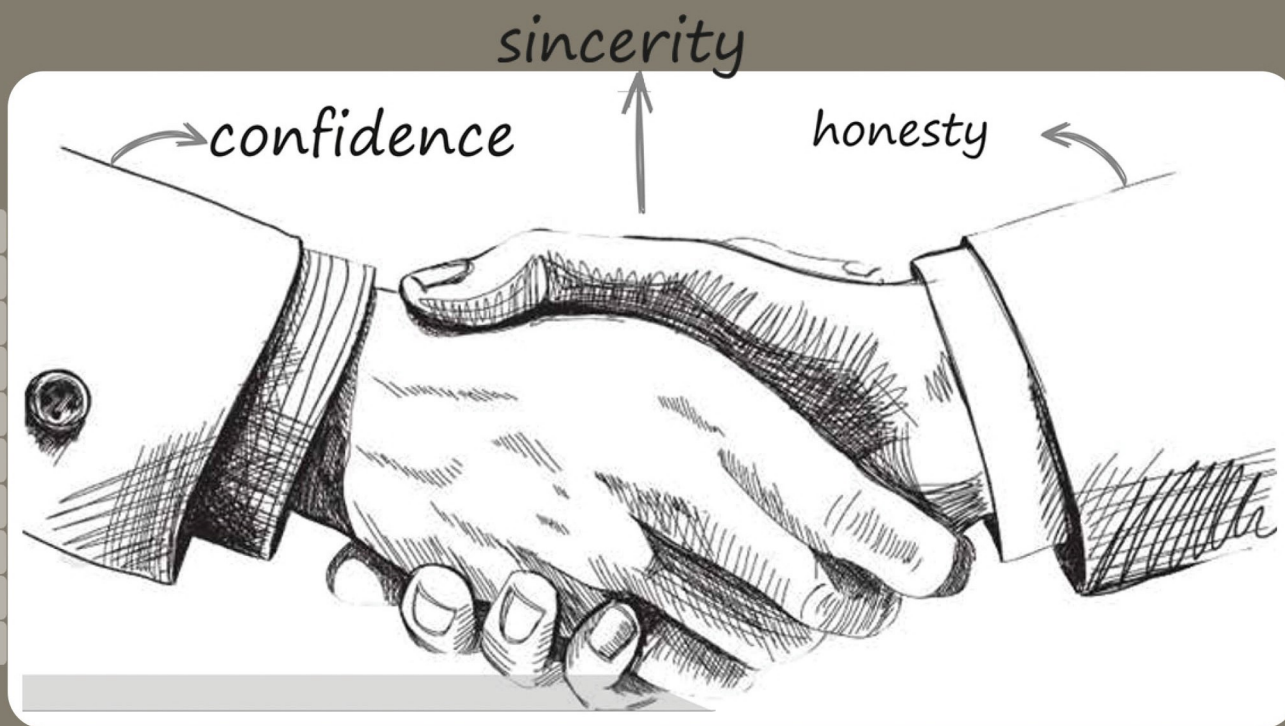
ABESCON
 INDUSTRIES

AKPAI
 ALUMINIUM

PEYMAN
 ALUMINIUM
 Industrial Complex

BENDINI
 Aluminium Systems

YOU HAVE A GOOD OFFER!



پذیرش نمایندگی از سراسر کشور



پارتیشن چوب شیشه
 انتخاب چوب یا MDF با قابلیت CNC جهت قرار دادن داخل شیشه دو جداره در
 ضخامت های ۶-۱۲ و ۱۸ میلیمتر
 تنوع رنگ، تنوع اجرای اشکال پیش فرض و اشکال پیشنهادی و کاربرد جهت جدا
 کننده اداری دکوراتیو

جدول ضریب انتقال

ردیف	توضیحات	تعداد محفظه ها	تعداد شیشه	U_w (W/m ² K)	g
۱	شیشه ساده 16mm/4mm آلومینیوم(اسپیس) + هوا/شیشه ساده 4mm	۱	۲	۲٫۷	۰٫۷۶
۲	شیشه ساده 16mm/4mm آلومینیوم(اسپیس) + گاز آرگون/شیشه ساده 4mm Plth. Ultra	۱	۲	۱٫۱	۰٫۶۳
۳	ESG شیشه ساده 16mm/4mm آلومینیوم (اسپیس) + گاز آرگون/شیشه ساده 4mm Plth. Ultra	۱	۲	۱٫۱	۰٫۶۳
۴	شیشه ساده 16mm/۶ mm آلومینیوم(اسپیس)+گاز آرگون / شیشه ساده 6mm Plth. Ultra	۱	۲	۱٫۱	۰٫۶
۵	شیشه ساده 10mm/4mm آلومینیوم(اسپیس)+گاز آرگون / شیشه ساده 4mm / 10mm آلومینیوم(اسپیس) + گاز آرگون / شیشه رفلکس 4mm	۲	۳	۰٫۸	۰٫۵
۶	شیشه ساده 10mm/4mm آلومینیوم(اسپیس)+گاز آرگون / شیشه ساده 16mm/4mm آلومینیوم (اسپیس) + گاز آرگون / شیشه رفلکس 4mm	۲	۳	۰٫۵	۰٫۳۷
۷	شیشه ساده 12mm/4mm آلومینیوم (اسپیس)+گاز کریپتون / شیشه ساده 12mm/4mm آلومینیوم(اسپیس) + گاز کریپتون/شیشه رفلکس 4mm	۲	۳	۰٫۴	۰٫۳۷



حمل رایگان



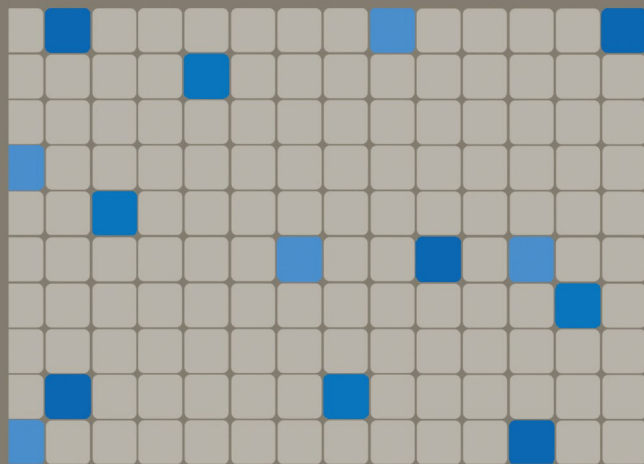
- | | |
|------------------|------------------|
| شاهرود | بندرگز |
| مشهد 2 نمایندگی | گلوگاه |
| بجنورد | قائمشهر |
| نیشابور | آمل |
| خرم آباد | بابل |
| درود | فریدونکنار |
| تهران 3 نمایندگی | چالوس 3 نمایندگی |
| قزوین | کلاردشت |
| اهواز | محمودآباد |
| سیرجان | نوشهر |
| قم | رویان |
| محمود اباد | تنکابن |
| بابلسر | امیررود |
| گرگان 4 نمایندگی | مزدگانه |
| ساری | شیرود |
| آکتانو قزاقستان | رامسر |
| شیراز بزودی | آستانه |
| کاشان بزودی | لنگرود |
| زاهدان بزودی | لاهیجان |
| بیرجند بزودی | رشت. 4 نمایندگی |
| | فومن |
| | علی آباد |
| | گنبد |
| | آزادشهر |
| | سمنان |

Aluminium Profile System

Door & Window upvc

Aluminium Profile System

Door & Window upvc



پروژه های اجرا شده در شهر گرگان



مدیریت امور نمایندگان

☎ 09120770052



شهرداری گرگان ■

Aluminium Profile System

Door & Window upvc

رستوران آلتون

Aluminium Profile System

Door & Window upvc



■ اداره کل دامپزشکی استان گلستان



Aluminium Profile System

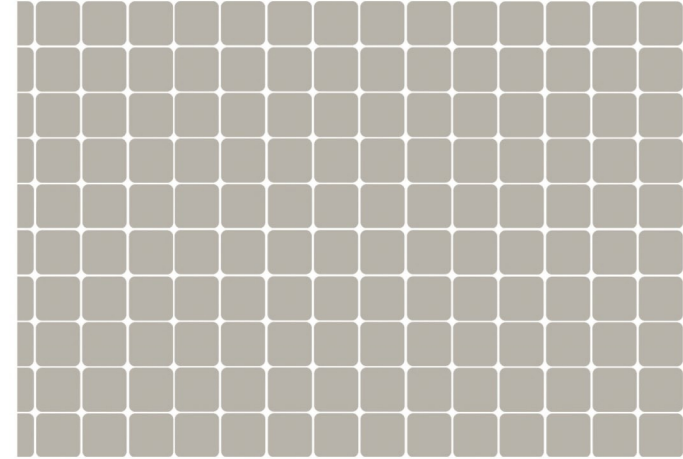
Door & Window upvc



■ روبروی پل سید مسعود
پروژه مهندس حسینی



■ مهرنگار-۶
پروژه مهندس کیقبادی



Aluminium Profile System

Door & Window upvc

روبروی ترمینال مسافربری فروشگاه اسکای مون



Aluminium Profile System

Door & Window upvc



آپادانا ۲۳ ■
پروژه مهندس بنایی

Aluminium Profile System

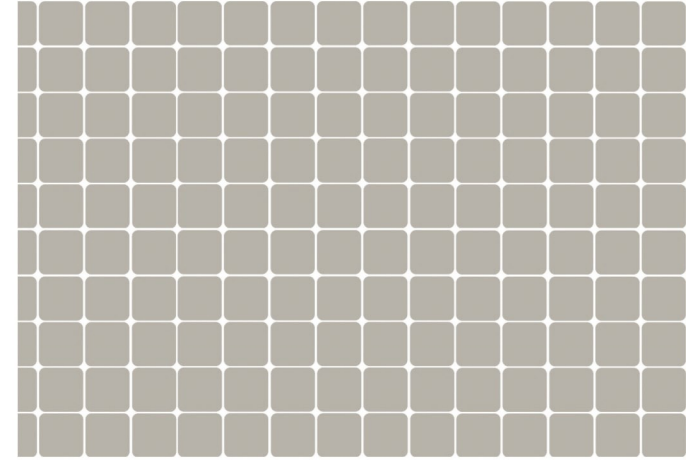
Door & Window upvc



عدالت ۹۲ پروژه دکتر خزاییان



آبادانا ۲۱ ■
پروژه مهندس مقصدلو



Aluminium Profile System

Door & Window upvc

تالار - پروژه مهندس حیدری



Aluminium Profile System

Door & Window upvc



سید مسعود ■
پروژه مهندس کریمی

Aluminium Profile System

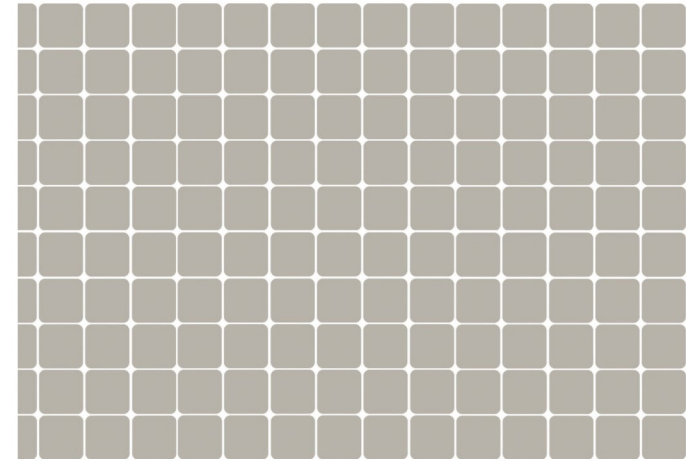
Door & Window upvc



عدالت ۸۶ پروژه مهندس اعصاری



■ مینا گل ۱
پروژه مهندس شهبازخانی



Aluminium Profile System

Door & Window upvc



Aluminium Profile System
Door & window UPVC

Aluminium Profile System

Door & Window upvc





■ سیاده
پروژه مهندس عباسیان

Aluminium Profile System

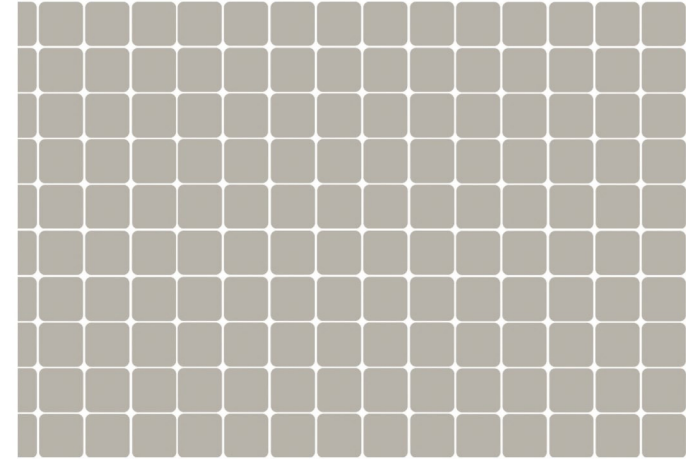
Door & Window upvc



فرهنگ شهر ۸ پروژه مهندس کمالی



■ فرهنگ شهرها
پروژه مهندس منتظری



Aluminium Profile System

Door & Window upvc

قلعه حسن - پروژه خانم مهندس عبداللهی



Aluminium Profile System

Door & Window upvc



■ عدالت ۷۰
پروژه مهندس نودهی

Aluminium Profile System

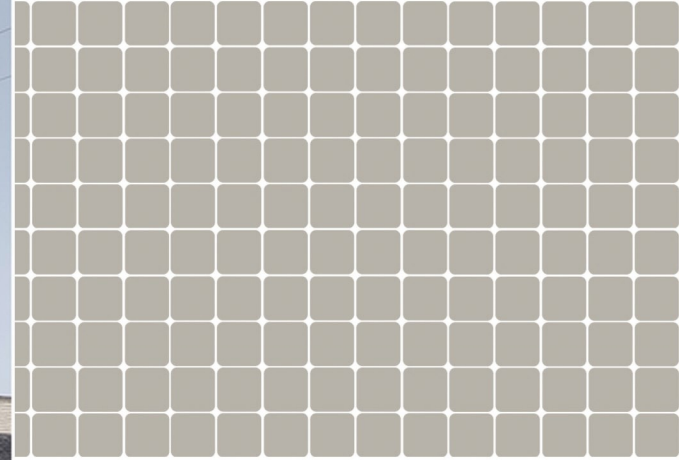
Door & Window upvc



عدالت ۶۸
پروژه مهندس کمالی



گلشهره ■
پروژه مهندس شهبازخانی



Aluminium Profile System

Door & Window upvc

گلشهر ۱۲ - پروژه مهندس جهانبین



Aluminium Profile System

Door & Window upvc



گلشهر ۲۶ ■
پروژه مهندس دزیانی

Aluminium Profile System

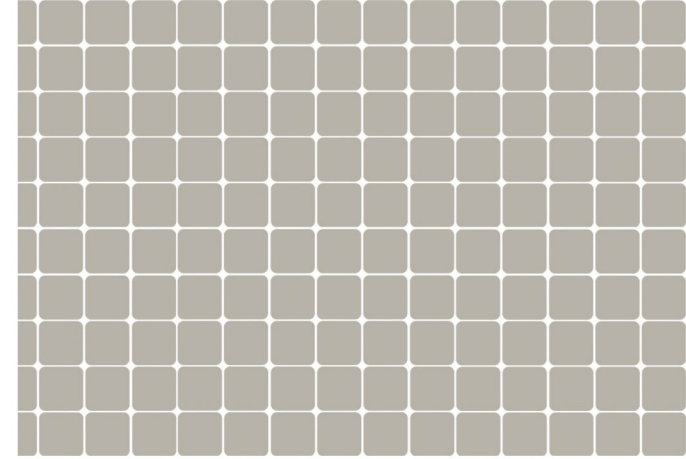
Door & Window upvc



عدالت ۶۹ پروژه مهندس نودهی



عدالت ۷۳ ■
پروژه مهندس نودهی



Aluminium Profile System

Door & Window upvc

تیر مرکزی - پروژه مهندس مهرانى



Aluminium Profile System

Door & Window upvc



■ مطهری ۲۳
پروژه مهندس رضانی

Aluminium Profile System

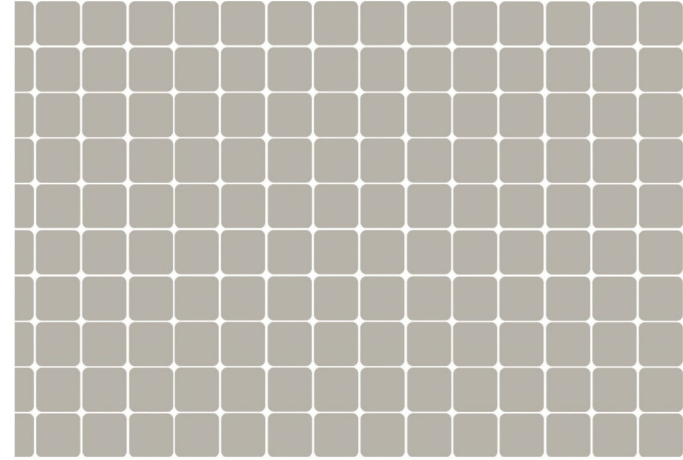
Door & Window upvc



مطهری ۲۱ پروژه مهندس کیقبادی



■ مطهری ۲۱
پروژه مهندس تاییدی



Aluminium Profile System

Door & Window upvc

ویلا شهر ۱۵ - پروژه مهندس احمدی

Aluminium Profile System

Door & Window upvc





■ ویلا شهر ۱۴
پروژه مهندس احمدی

Aluminium Profile System

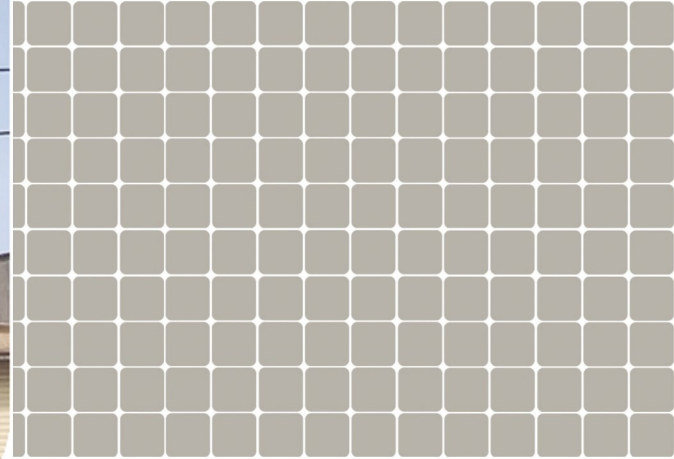
Door & Window upvc



آسایش ۲ پروژه مهندس کرباسی



■ آسایش ۹
پروژه مهندس افشار



Aluminium Profile System

Door & Window upvc

گرگان جدید ۲۲ - پروژه مهندس جامی



Aluminium Profile System

Door & Window upvc



■ آذر ۳
پروژه مهندس بهزادی



Aluminium Profile System

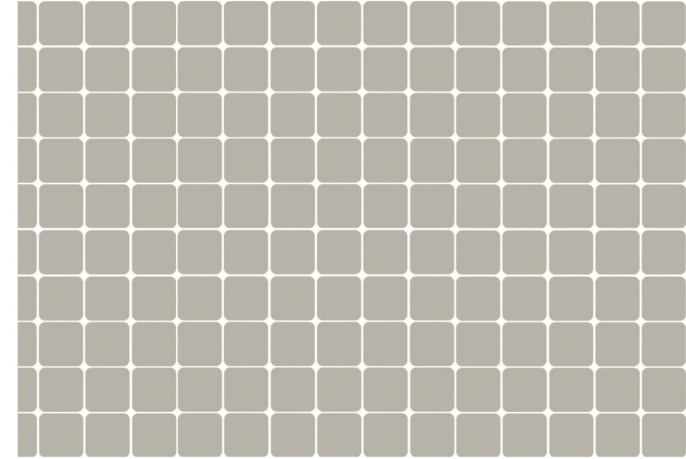
Door & Window upvc



قدس ۶
پروژه مهندس دزج



■ عدالت ۵۳
پروژه مهندس کامیاب



Aluminium Profile System

Door & Window upvc

بین چشم انداز ۶ و ۸ - پروژه مهندس مقصودلو



Aluminium Profile System

Door & Window upvc



■ ساختمان پزشکان مروارید
پروژه مهندس صالحی

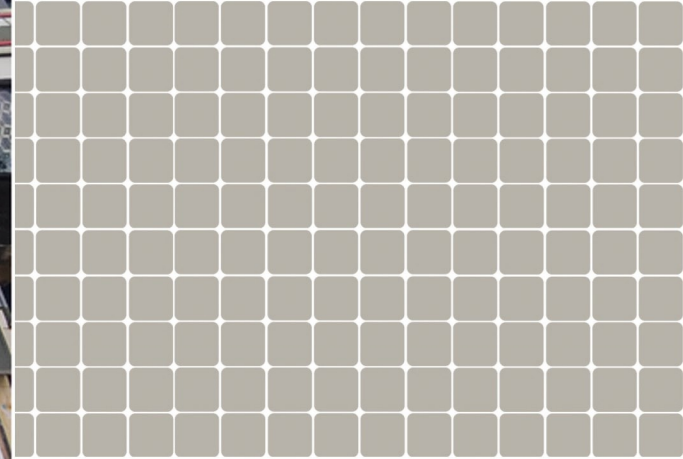
Aluminium Profile System

Door & Window upvc



■ مینا گل ۱ پروژه مهندس شکیب

بانک مسکن ■



Aluminium Profile System

Door & Window upvc

نرسیده به عدالت ۸۱- پروژه جناب مقربیان





■ نرسیده به عدالت ۸۱
پروژه جناب مهندس کامیاب

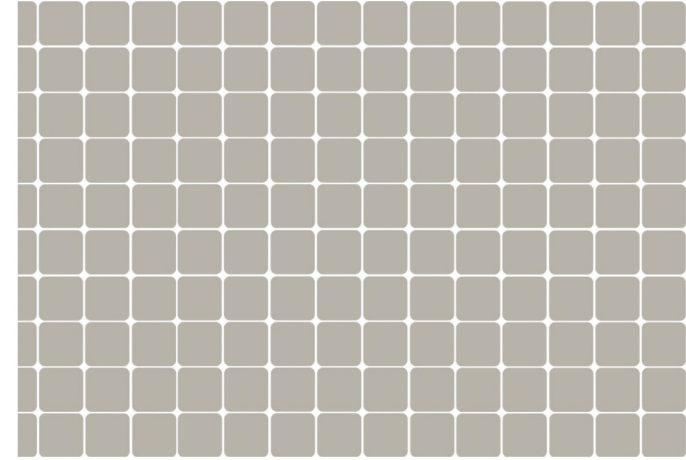
Aluminium Profile System

Door & Window upvc



■ صیاد ۲۷
پروژه جناب مهندس طعنه

■ دور میدان باهنر
پروژه جناب مهندس کیقبادی



Aluminium Profile System

Door & Window upvc

چهار راه تختی - ساختمان پزشکان افق





■ چهار راه تختی
ساختمان پزشکان ویلا

Aluminium Profile System

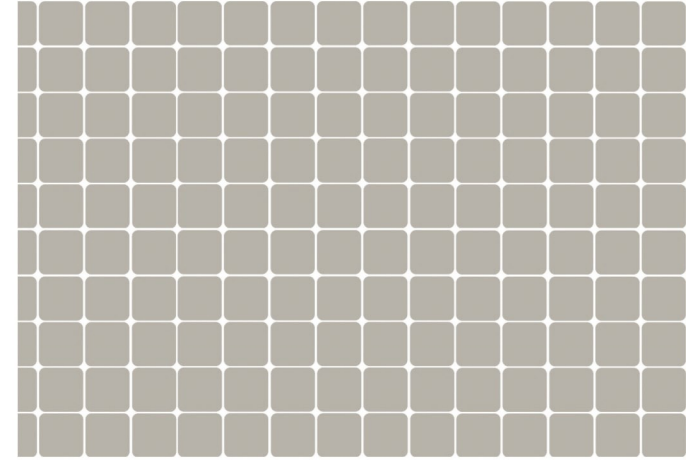
Door & Window upvc



عدالت ۴۴ پروژه مهندس نودهی



■ صیاد- پروژه مهندس حسینی



Aluminium Profile System

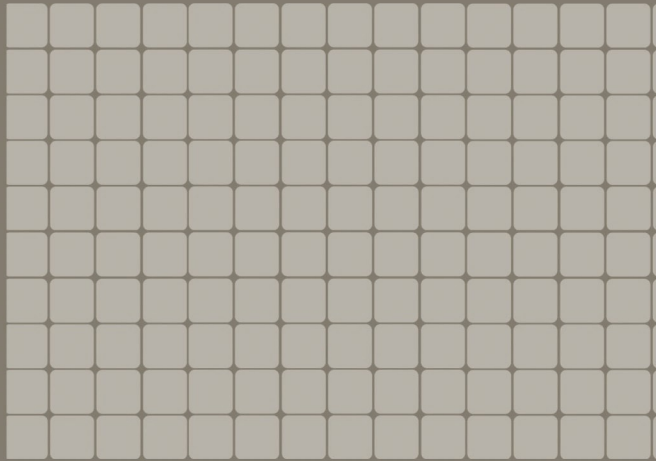
Door & Window upvc



Aluminium Profile System
Door & window UPVC

Aluminium Profile System

Door & Window upvc



عدالت ۶۵
پروژه مهندس نودهی



A
R
A
D

91



■ نبش دخانیات
پروژه مهندس حسینی

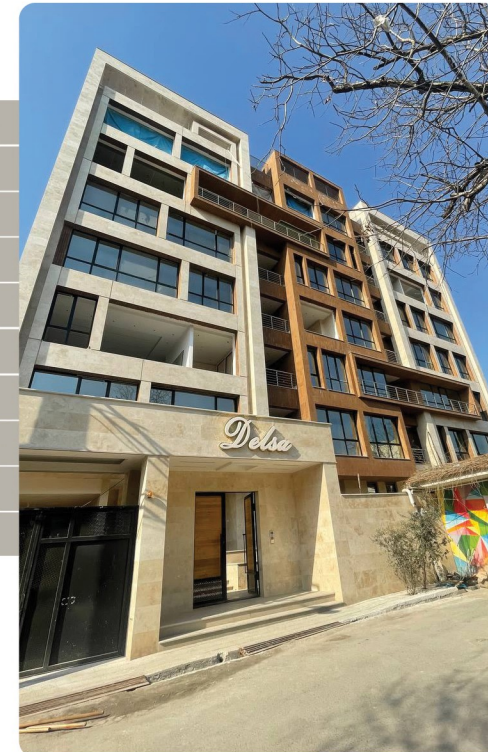
Aluminium Profile System

Door & Window upvc



پروژه مهندس پوریا کریمی عدالت ۱۱





Aluminium Profile System


Door & Window upvc


گروه صنعتی

آراد



Aluminium Profile System
Door & window UPVC

 www.arad.group

 [arad.industrial.group](https://www.instagram.com/arad.industrial.group)